

«ΛΑΡΙΣΑ η πορεία εξέλιξης σε μία βιώσιμη αειφόρο πόλη»

ΕΥΑΓΓΕΛΙΑ ΓΙΟΒΡΗ - ΔΙΑΜΑΝΤΗ
Αρχιτέκτων-μηχανικός ΕΜΠ, Msc
ΓΕΝΙΚΗ ΔΙΕΥΘΥΝΤΡΙΑ ΔΗΜΟΥ ΛΑΡΙΣΑΙΩΝ

ΣΥΓΧΡΟΝΕΣ ΠΟΛΕΙΣ ΚΑΙ ΠΕΡΙΒΑΛΛΟΝ

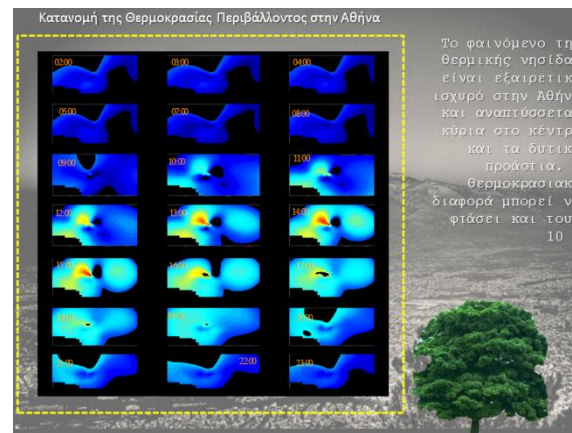
- **ΕΠΙΔΡΑΣΗ ΠΑΓΚΟΣΜΙΟΠΟΙΗΣΗΣ ΣΤΗΝ ΑΝΑΠΤΥΞΗ ΤΩΝ ΣΥΓΧΡΟΝΩΝ ΠΟΛΕΩΝ**
- **ΑΝΑΠΤΥΞΗ ΤΗΣ ΠΟΛΗΣ ΜΕ ΤΕΧΝΙΚΗ ΥΠΟΤΑΓΗ ΤΟΥ ΤΟΠΙΟΥ**



- **ΑΝΑΓΚΗ ΑΥΞΗΣΗΣ ΥΠΑΙΘΡΙΩΝ ΧΩΡΩΝ**

ΑΝΑΛΟΓΙΑ ΧΩΡΩΝ ΠΡΑΣΙΝΟΥ σε M2/Κάτοικο			
Πόλη	M2/Κατ.	Πόλη	M2/Κατ.
Αθήνα	2,55	Άμστερνταμ	27,00
Θεσσαλονίκη	2,73	Ρότερνταμ	28,00
Λονδίνο	9,00	Χάγη	27,00
Παρίσι	8,54	Ζυρίχη	10,00
Ρώμη	9,00	Βόννη	35,00
Βιέννη	20,00	Μπορντώ	2,00
Βαρσοβία	18,00	Βερολίνο	13,00
		Ουάσινγκτον	50,00

- **ΠΕΡΙΒΑΛΛΟΝΤΙΚΑ ΠΡΟΒΛΗΜΑΤΑ ΠΟΛΕΩΝ**
 - Ατμοσφαιρική ρύπανση
 - Αλλοίωση των φυσικών χαρακτηριστικών του τοπίου
 - Έλλειψη αστικού πρασίνου
 - Κυκλοφοριακά προβλήματα
 - Μόλυνση νερού- απουσία υδάτινων επιφανειών
 - Ηχορύπανση
 - Οπτική ρύπανση – φωτορύπανση
 - Διαχείριση των απορριμμάτων
 - Η αλλαγή του αστικού μικροκλίματος

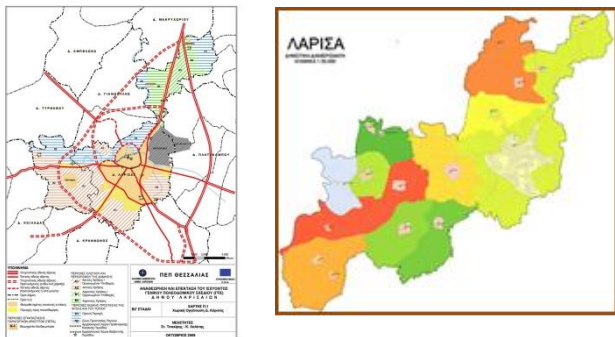


ΤΟ ΦΑΙΝΟΜΕΝΟ ΤΗΣ ΑΣΤΙΚΗΣ ΘΕΡΜΙΚΗΣ ΝΗΣΙΔΑΣ

«Η πόλη της ΛΑΡΙΣΑΣ»

ΓΕΝΙΚΑ ΣΤΟΙΧΕΙΑ ΠΕΡΙΟΧΗΣ

Η ΠΕΡΙΟΧΗ ΤΟΥ ΚΑΛΙΚΡΑΤΙΚΟΥ ΔΗΜΟΥ ΛΑΡΙΣΑΙΩΝ



ΚΕΝΤΡΟΒΑΡΙΚΗ ΘΕΣΗ ΤΗΣ ΠΟΛΗΣ ΣΤΗΝ ΗΠΕΙΡΩΤΙΚΗ ΕΛΛΑΔΑ

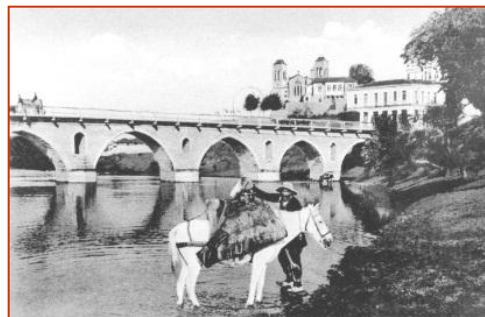
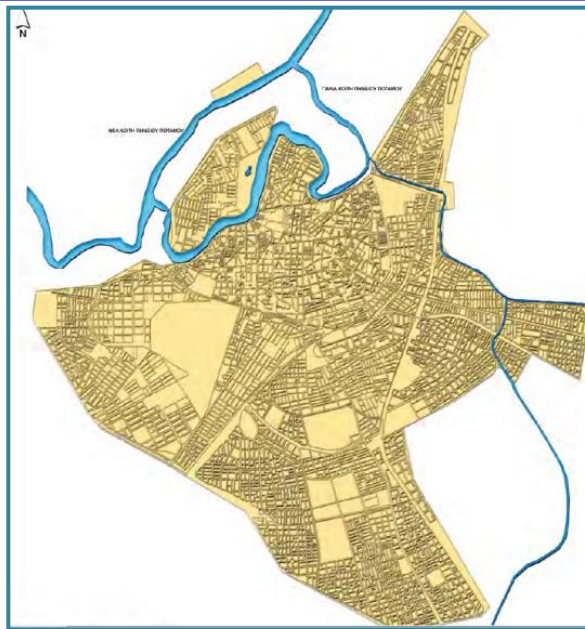


Η ΕΥΡΥΤΕΡΗ ΠΕΡΙΟΧΗ ΜΕ ΤΟΝ ΠΗΝΕΙΟ ΚΑΙ ΤΟΥΣ ΚΥΚΛΟΦΟΡΙΑΚΟΥΣ ΑΞΟΝΕΣ



«Η πόλη της ΛΑΡΙΣΣΑΣ»

ΥΔΡΟΛΟΓΙΚΗ ΚΑΤΑΣΤΑΣΗ- ΠΗΝΕΙΟΣ ΠΟΤΑΜΟΣ-



Πηνειός 1910



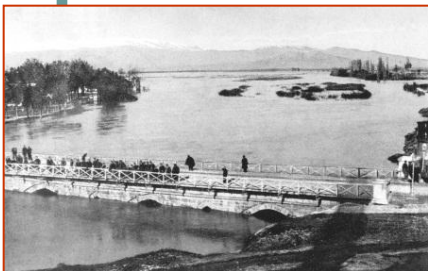
Πηνειός 1920



Πηνειός 1944



Πηνειός 1980



Πλημμύρα 1901



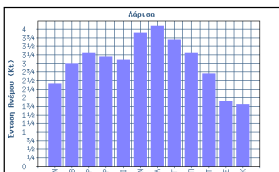
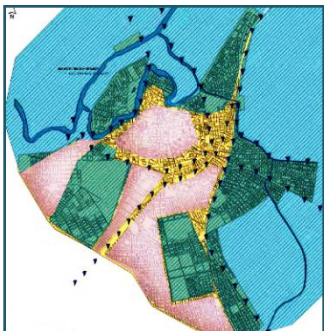
Παλιά πέτρινη γέφυρα

«Η πόλη της ΛΑΡΙΣΣΑΣ»

ΚΛΙΜΑΤΟΛΟΓΙΚΑ – ΜΕΤΕΩΡΟΛΟΓΙΚΑ ΣΤΟΙΧΕΙΑ

– ΓΕΝΙΚΑ ΣΤΟΙΧΕΙΑ ΠΟΛΗΣ

ΑΝΕΜΟΙ

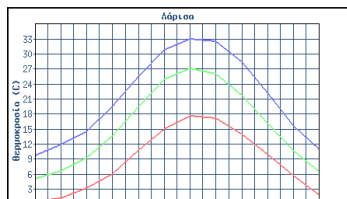


1 ^η Εξέλιξη	ΙΑΝ	ΦΕΒ	ΜΑΡ	ΑΠΡ	ΜΑΙ	ΙΟΥΝ
Μέση Μηνιαία Ετήσια Βροχόπτωση	B	A	A	A	A	A
Μέση Μηνιαία Τετηνη Βροχόπτωση	2.4	3.0	3.3	3.2	3.1	3.9
2 ^η Εξέλιξη	ΙΟΥΛ	ΑΥΓ	ΣΕΠ	ΟΚΤ	ΝΟΕ	ΔΕΚ
Μέση Μηνιαία Ετήσια Βροχόπτωση	A	A	A	A	A	B
Μέση Μηνιαία Τετηνη Βροχόπτωση	4.1	3.7	3.3	2.7	1.9	1.8



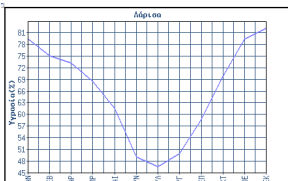
ΘΕΡΜΟΚΡΑΣΙΑ

ΑΠΟΛΥΤΗ ΜΕΓ. ΘΕΡΜ.: 45,2°C / ΑΠΟΛΥΤΗ ΕΛΑΧ. ΘΕΡΜ.: -21,6°C
ΠΕΡΙΟΔΟΣ ΔΕΔ. ΜΕΤΕΩΡ.: 1965-1997



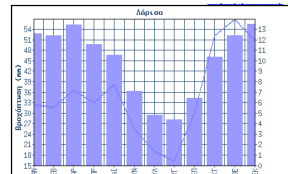
1 ^η Εξέλιξη	ΙΑΝ	ΦΕΒ	ΜΑΡ	ΑΠΡ	ΜΑΙ	ΙΟΥΝ
Ελάχιστη Μηνιαία Θερμοκρασία	0,7	1,3	3,3	6,2	10,9	15,2
Μέση Μηνιαία Θερμοκρασία	5,2	6,8	9,4	13,8	19,7	25,0
Μέγιστη Μηνιαία Θερμοκρασία	9,8	12,0	14,7	19,6	25,7	31,0
2 ^η Εξέλιξη	ΙΟΥΛ	ΑΥΓ	ΣΕΠ	ΟΚΤ	ΝΟΕ	ΔΕΚ
Ελάχιστη Μηνιαία Θερμοκρασία	17,7	17,3	14,0	10,0	5,8	2,0
Μέση Μηνιαία Θερμοκρασία	27,2	26,2	21,8	16,2	10,8	6,6
Μέγιστη Μηνιαία Θερμοκρασία	33,1	32,6	28,4	22,2	15,6	11,1

ΣΧΕΤΙΚΗ ΥΓΡΑΣΙΑ

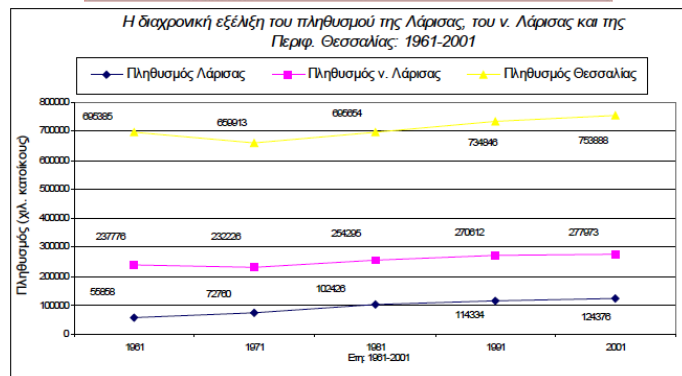


1 ^η Εξέλιξη	ΙΑΝ	ΦΕΒ	ΜΑΡ	ΑΠΡ	ΜΑΙ	ΙΟΥΝ
Μέση Μηνιαία Υγρασία	79,6	75,1	72,4	66,7	61,6	49,2
2 ^η Εξέλιξη	ΙΟΥΛ	ΑΥΓ	ΣΕΠ	ΟΚΤ	ΝΟΕ	ΔΕΚ
Μέση Μηνιαία Υγρασία	46,6	50,0	58,9	70,0	79,5	82,2

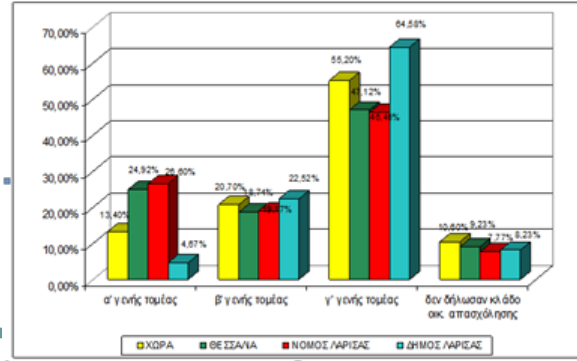
ΕΤΗΣΙΑ ΒΡΟΧΟΠΤΩΣΗ



1 ^η Εξέλιξη	ΙΑΝ	ΦΕΒ	ΜΑΡ	ΑΠΡ	ΜΑΙ	ΙΟΥΝ
Μέση Μηνιαία Βροχόπτωση	32,6	31,7	36,7	33,0	38,2	25,6
Συνολική Μηνιαία Βροχόπτωση	12,3	12,1	13,1	11,3	10,3	6,9
2 ^η Εξέλιξη	ΙΟΥΛ	ΑΥΓ	ΣΕΠ	ΟΚΤ	ΝΟΕ	ΔΕΚ
Μέση Μηνιαία Βροχόπτωση	19,0	16,4	30,2	52,2	55,9	50,9
Συνολική Μηνιαία Βροχόπτωση	4,7	4,3	6,3	10,1	12,1	13,2



ΔΙΑΧΡΟΝΙΚΗ ΕΞΕΛΙΞΗ ΠΛΗΘΥΣΜΟΥ



ΚΛΑΔΙΚΗ-ΤΟΜΕΑΚΗ ΔΙΑΡΘΡΩΣΗ ΑΠΑΣΧΟΛΗΣΗΣ

«Η πόλη της ΛΑΡΙΣΑΣ»

ΙΣΤΟΡΙΚΗ ΚΑΙ ΠΟΛΕΟΔΟΜΙΚΗ ΕΞΕΛΙΞΗ ΤΗΣ ΠΟΛΗΣ

- **Ακμή της πόλης 450-370 π.Χ.**



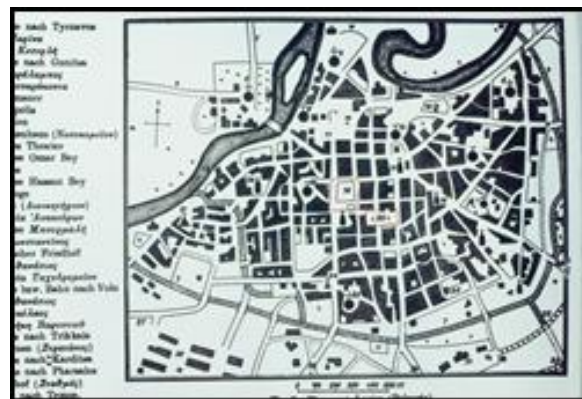
Πηγή: www.larissa-dimos.gr

**Νόμισμα του
«Κοινού των Θεσσαλών»**

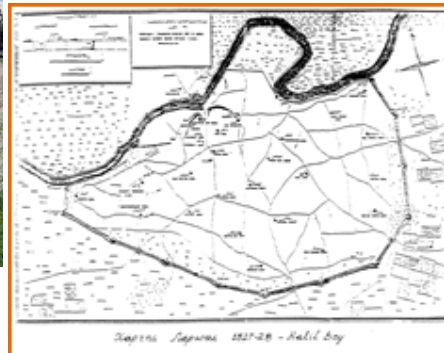


- **Αρχαίο Θέατρο της πόλης**

- **Χάρτης της πόλης 1586 μ.Χ.**



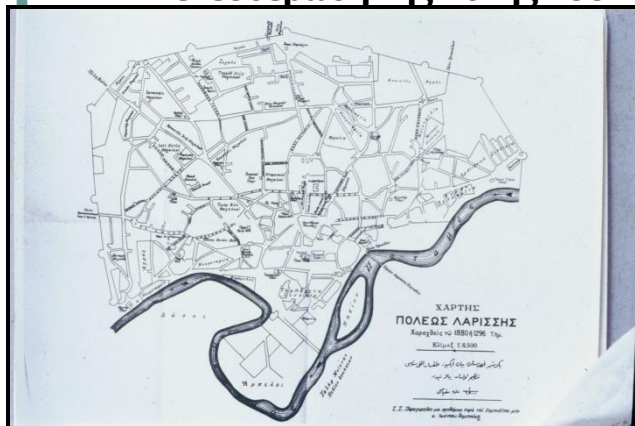
- **Χάρτης της πόλης 1827 μ.Χ.**



«Η πόλη της ΛΑΡΙΣΣΑΣ»

ΙΣΤΟΡΙΚΗ ΚΑΙ ΠΟΛΕΟΔΟΜΙΚΗ ΕΞΕΛΙΞΗ ΤΗΣ ΠΟΛΗΣ

● Απελευθέρωση της πόλης 1881



Χάρτης της πόλης 1881



Κεντρική πλατεία 1950

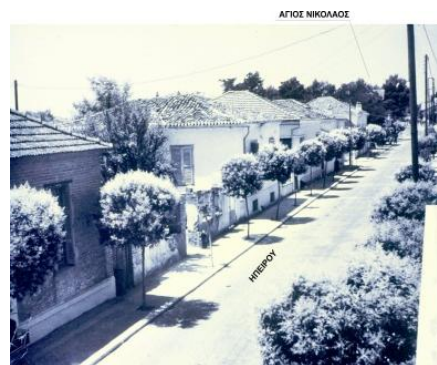
ΠΛΗΘΥΣΜΟΣ 1890	13.610 κάτοικοι
1912	30.000 κάτοικοι
1951	43.225 κάτοικοι
1971	72.760 κάτοικοι



Κέντρο της πόλης



οδός Παπαναστασιού 1950

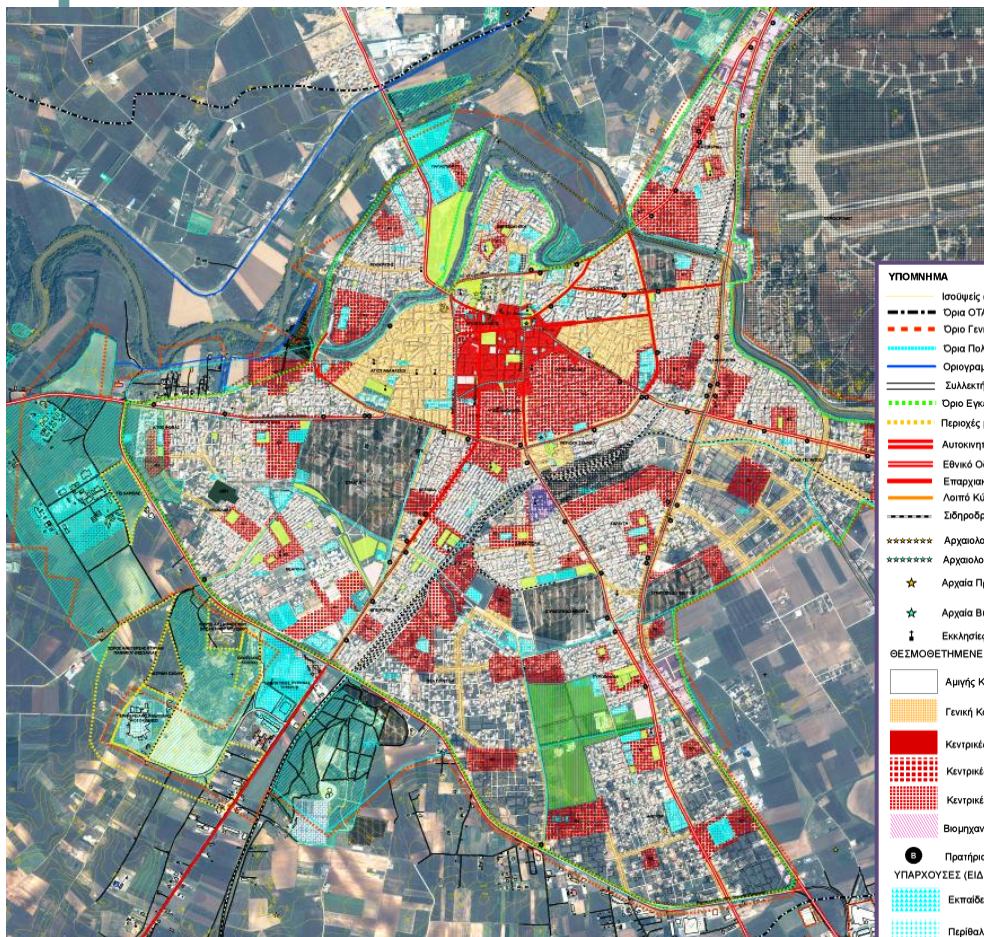


Οδός Ηπείρου 1960 -
η «αστική χαράδρα» του 2010

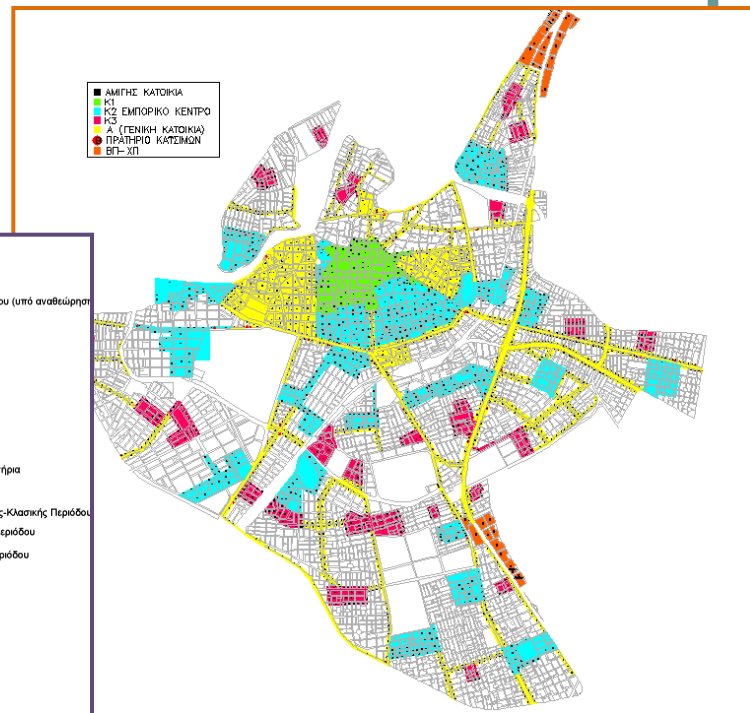


«Η πόλη της ΛΑΡΙΣΑΣ»

ΧΡΗΣΕΙΣ ΓΗΣ - ΛΕΙΤΟΥΡΓΙΕΣ



- ΥΠΟΜΝΗΜΑ**
- Ισομείς (ισοδιάσταση 4μ.)
 - Όρια ΟΤΑ
 - Όριο Γενικού Πολεοδομικού Σχεδίου (υπό αναθεώρηση)
 - Όρια Πολεοδομικών Ενοτήτων
 - Οριογραμμή Πηγεού
 - Συλλεκτρες
 - Όριο Εγκεκριμένου Σχεδίου Πόλης
 - Περιοχές με Τοπικό Ρυμοτομικό
 - Αυτοκινητόδρομος/Αρτηρία
 - Εθνικό Οδικό Δίκτυο/Αρτηρία
 - Επαρχιακό Οδικό Δίκτυο/Αρτηρία
 - Λοιπό Κύριο Οδικό Δίκτυο/Συλλεκτρία
 - Σιδηροδρομική Γραμμή
 - ***** Αρχαιολογικοί Χώροι Προϊστορικής-Κλασικής Περιόδου
 - ***** Αρχαιολογικοί Χώροι Βυζαντινής Περιόδου
 - ☆ Αρχαία Προϊστορικής-Κλασικής Περιόδου
 - ☆ Αρχαία Βυζαντινής Περιόδου
 - ↓ Εκκλησίες
- ΘΕΣΙΜΟΘΕΤΗΜΕΝΕΣ ΧΡΗΣΕΙΣ ΓΗΣ**
- Αμιγής Κατοικία
 - Γενική Κατοικία
 - Κεντρικές Λειτουργίες Πόλης
 - Κεντρικές Λειτουργίες Συνοικίας
 - Κεντρικές Λειτουργίες Γενοικίας
 - Βιομηχανία-Χονδρεμπόριο
 - Πρατήρια Βενζίνης
- ΥΠΑΡΧΟΥΣΕΣ (ΕΙΔΙΚΕΣ) ΧΡΗΣΕΙΣ ΓΗΣ**
- Εκπαίδευση
 - Περιβαλλοντική
 - Πρόνοια
 - Αθλητισμός
 - Πολιτισμός
 - Διοίκηση
 - Ελεύθεροι Χώροι - Αστικό Πράσινο



«Η πόλη της ΛΑΡΙΣΑΣ»

ΑΡΧΑΙΟΛΟΓΙΚΟΙ ΧΩΡΟΙ – ΧΩΡΟΙ ΠΟΛΙΤΙΣΜΟΥ

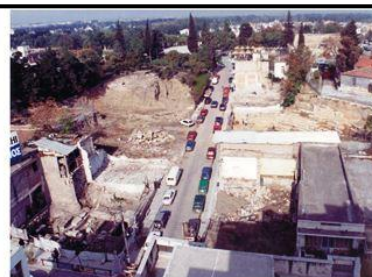
Α΄ ΑΡΧΑΙΟ ΘΕΑΤΡΟ 3^{ος} αιώνας π.Χ.



1985



1987



1997



2000



2001



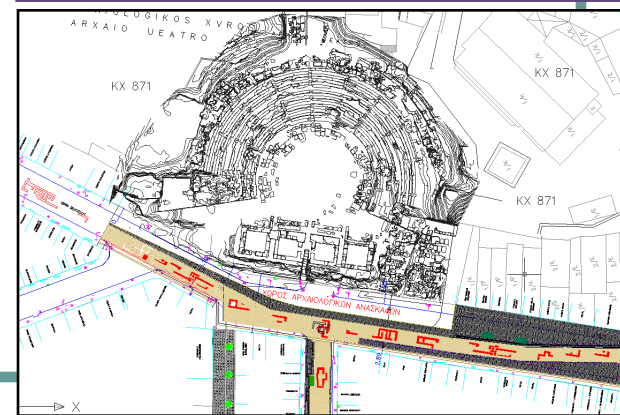
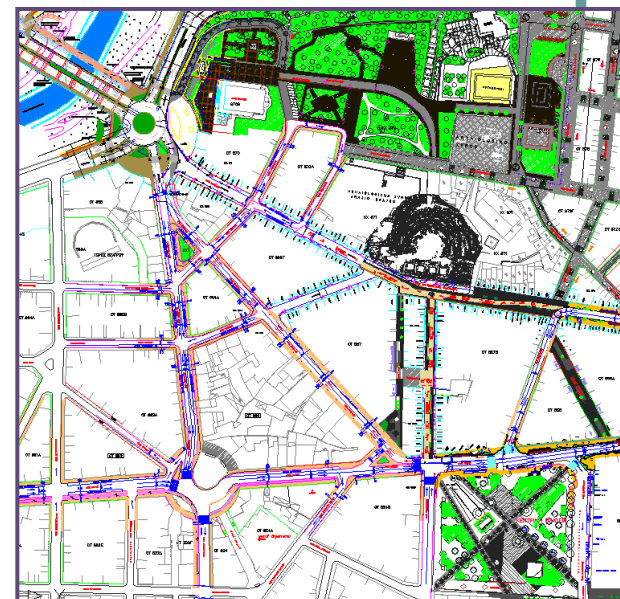
2002



2003



2004



«Η πόλη της ΛΑΡΙΣΑΣ»

ΑΡΧΑΙΟΛΟΓΙΚΟΙ ΧΩΡΟΙ – ΧΩΡΟΙ ΠΟΛΙΤΙΣΜΟΥ



**Η Βασιλική
του Αγίου Αχιλλείου -
Παλαιοχριστιανικό
Λουτρό (6^{ος} αιώνας)**



**Παλαιοχριστιανική
οχύρωση της πόλης**

Μπεζεστένι (παλαιά τούρκικη αγορά)



**Παλαιά
Πυριτιδαποθήκη
(19^{ος} αιώνας)**



Γενή Τζαμί (19ος αιώνας)



Μύλος του Παππά 1920

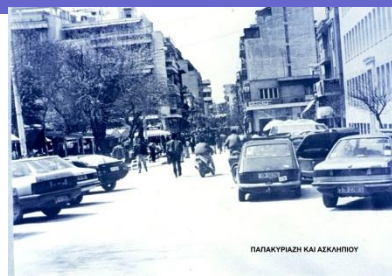
«Η πόλη της ΛΑΡΙΣΑΣ»

ΑΣΤΙΚΟΙ ΥΠΑΙΘΡΙΟΙ ΧΩΡΟΙ

ΠΕΖΟΔΡΟΜΟΙ



Οδός Βενιζέλου
2007



Πεζόδρομος Παπακυριαζή 1982 – 2011



Πεζόδρομος Ασκληπιοῦ 1985 - 2010



Πεζόδρομος Ρούσβελτ
καλοκαίρι – χειμώνας
2010



Πεζόδρομος Βενιζέλου 2010



«Η πόλη της ΛΑΡΙΣΑΣ»

ΑΣΤΙΚΟΙ ΥΠΑΙΘΡΙΟΙ ΧΩΡΟΙ

ΔΡΟΜΟΙ – ΝΗΣΙΔΕΣ



ΠΕΖΟΔΡΟΜΙΑ



Οδός Κύπρου 1967



- 2010

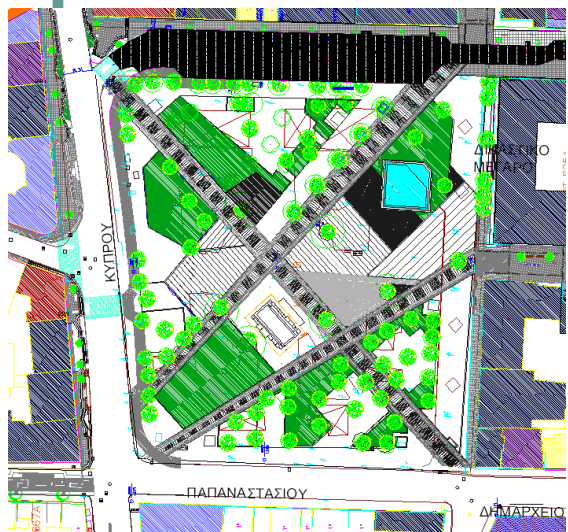


«Η πόλη της ΛΑΡΙΣΑΣ»

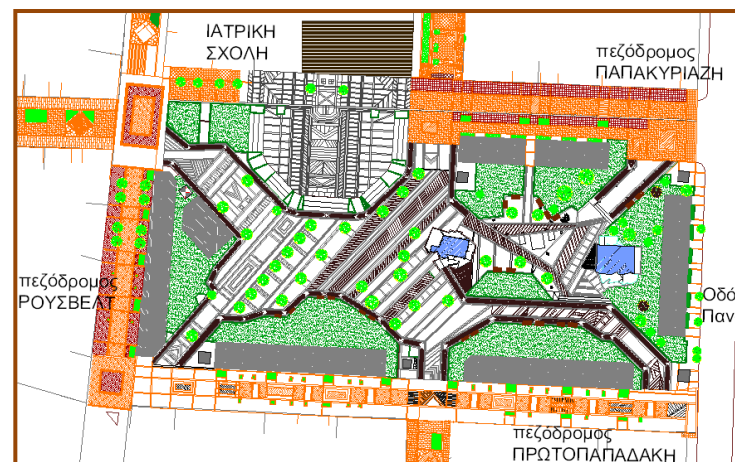
ΑΣΤΙΚΟΙ ΥΠΑΙΘΡΙΟΙ ΧΩΡΟΙ

ΠΛΑΤΕΙΣ

Κεντρική Πλατεία



Πλατεία Ταχυδρομείου



«Η πόλη της ΛΑΡΙΣΑΣ»

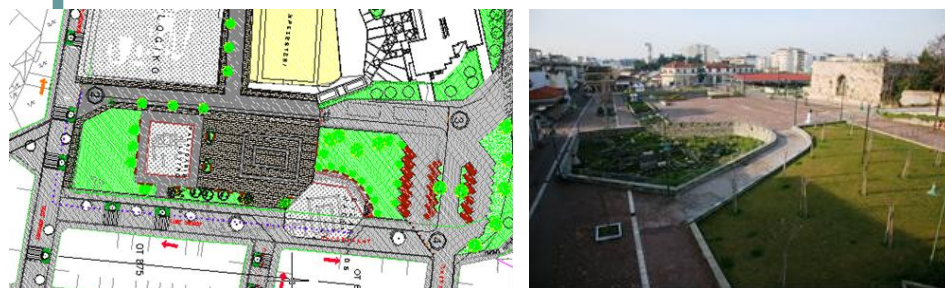
ΑΣΤΙΚΟΙ ΥΠΑΙΘΡΙΟΙ ΧΩΡΟΙ

ΠΛΑΤΕΙΕΣ

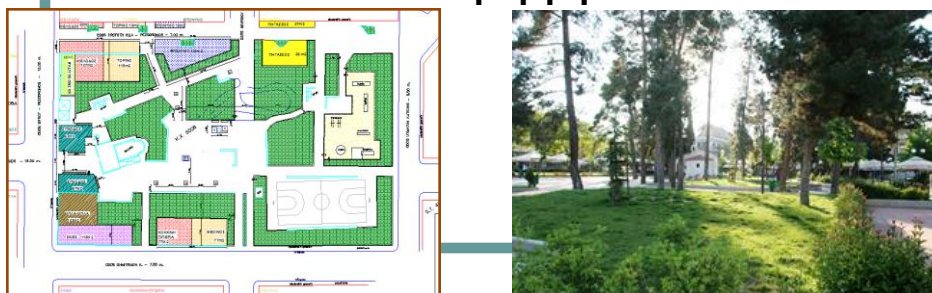
- **Πλατεία Α. Μπλάνα**



- **Πλατεία Λαμπρούλη**



- **Πλατεία Προφήτη Ηλία**



10/7/2017

- **Πλατεία Φιλιππούπολης**



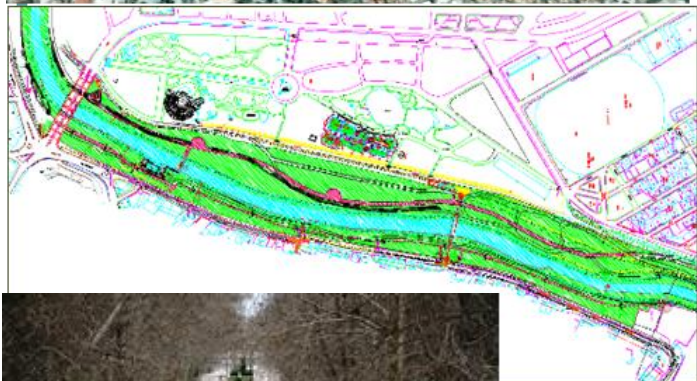
- **Πλατεία ΟΣΕ**



«Η πόλη της ΛΑΡΙΣΑΣ»

ΑΣΤΙΚΟΙ ΥΠΑΙΘΡΙΟΙ ΧΩΡΟΙ

- ΠΑΡΚΑ ΚΑΙ ΑΛΣΗ
- Πάρκο Αλκαζάρ



- Πάρκο Χατζηχαλάρ

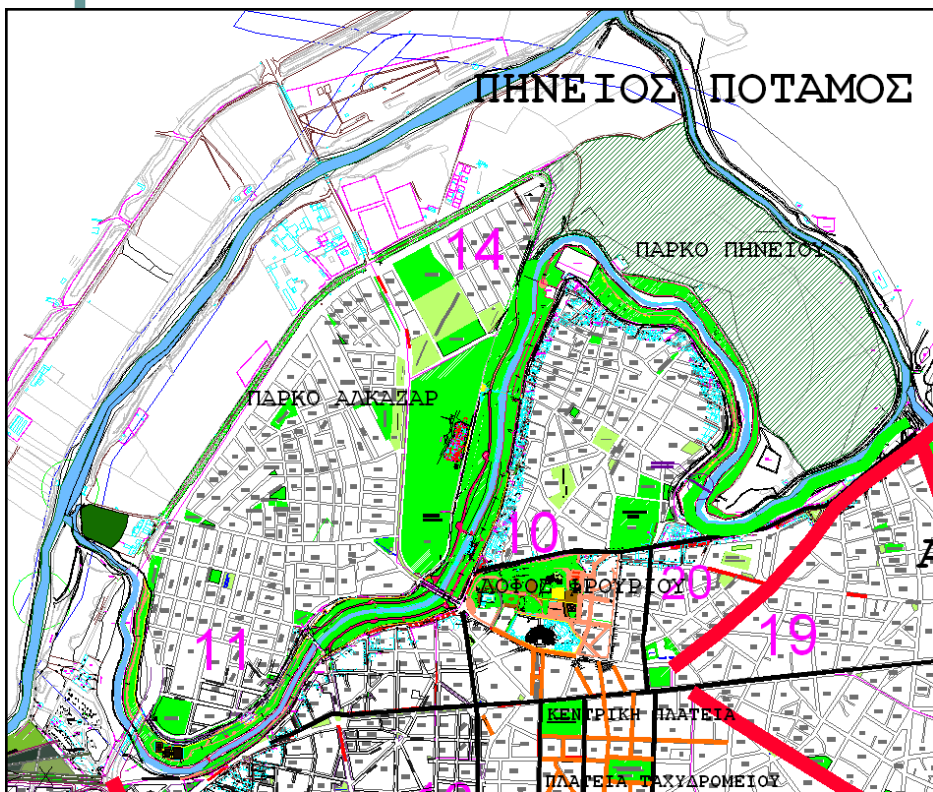


«Η πόλη της ΛΑΡΙΣΑΣ»

ΑΣΤΙΚΟΙ ΥΠΑΙΘΡΙΟΙ ΧΩΡΟΙ

ΦΥΣΙΚΑ ΥΔΑΤΙΝΑ ΣΤΟΙΧΕΙΑ

- Πηνειός ποταμός

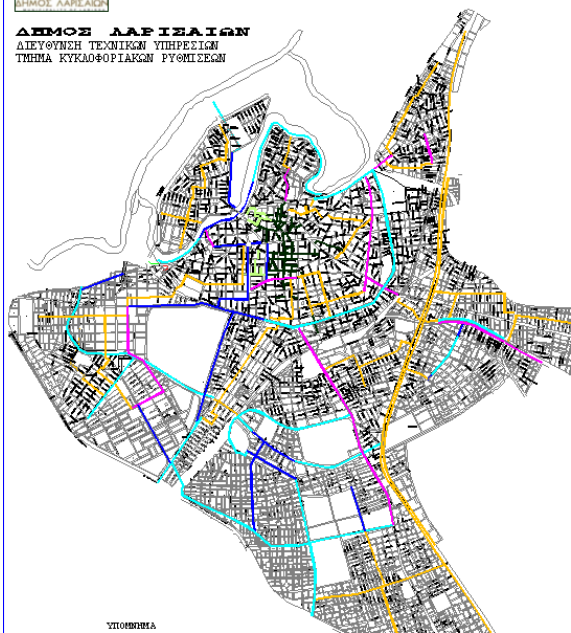


«Η πόλη της ΛΑΡΙΣΑΣ» ΔΙΚΤΥΑ ΠΟΔΗΛΑΤΟΔΡΟΜΩΝ



ΛΑΡΙΣΑ ΧΑΡΤΗΣ ΠΟΔΗΛΑΤΟΔΡΟΜΩΝ

ΔΗΜΟΣ ΛΑΡΙΣΑΙΩΝ
ΔΙΕΥΘΥΝΣΗ ΤΕΧΝΙΚΩΝ ΥΠΗΡΕΣΙΩΝ
ΤΜΗΜΑ ΚΥΚΛΟΦΟΡΙΑΚΩΝ ΡΥΘΜΙΣΕΩΝ



ΥΠΟΜΟΝΗ



■ ΥΦΙΣΤΑΜΕΝΟΣ ΠΟΔΗΛΑΤΟΔΡΟΜΟΣ ΚΛΑΣΕΩΣ I
■ ΠΡΟΤΕΙΝΟΜΕΝΟΣ ΠΟΔΗΛΑΤΟΔΡΟΜΟΣ ΚΛΑΣΕΩΣ I



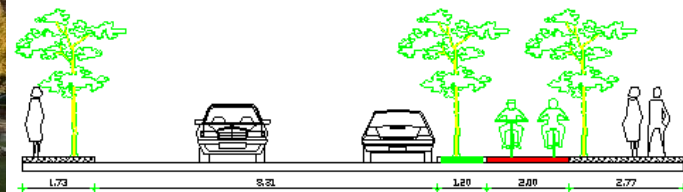
■ ΠΡΟΤΕΙΝΟΜΕΝΟΣ ΠΟΔΗΛΑΤΟΔΡΟΜΟΣ ΚΛΑΣΕΩΣ II



■ ΠΡΟΤΕΙΝΟΜΕΝΟΣ ΠΟΔΗΛΑΤΟΔΡΟΜΟΣ ΚΛΑΣΕΩΣ III



■ ΥΦΙΣΤΑΜΕΝΟΣ ΠΕΖΟΔΡΟΜΟΣ
■ ΠΡΟΤΕΙΝΟΜΕΝΟΣ ΠΕΖΟΔΡΟΜΟΣ

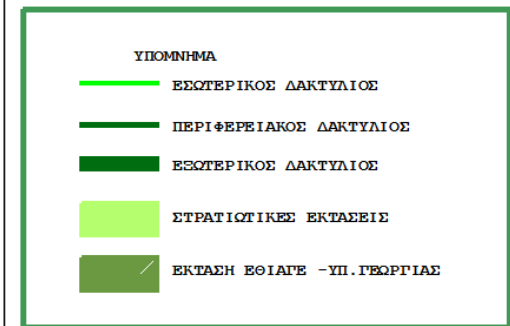
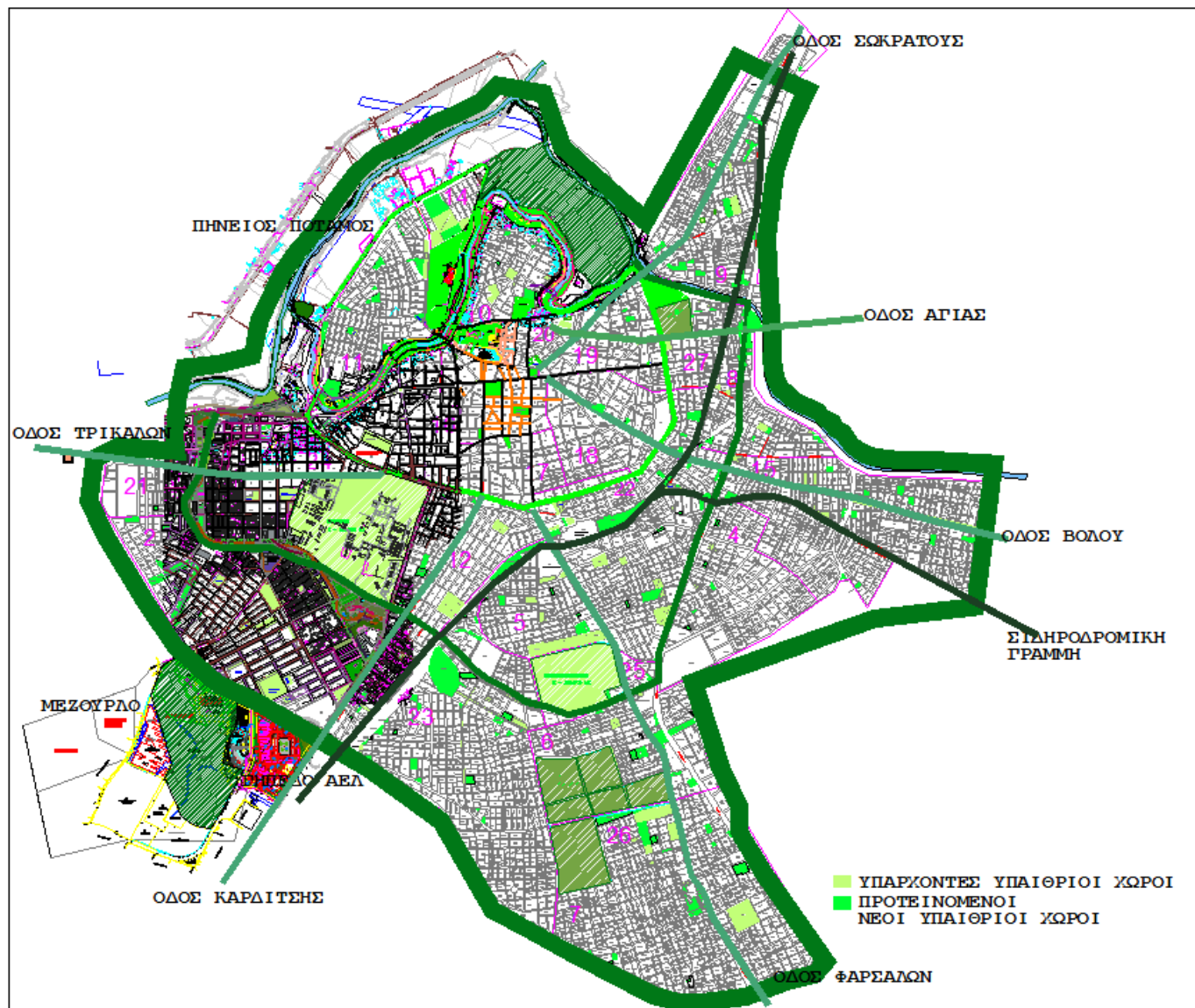


ΔΙΑΤΟΜΗ ΟΔΟΥ ΙΩΑΝΝΙΝΩΝ



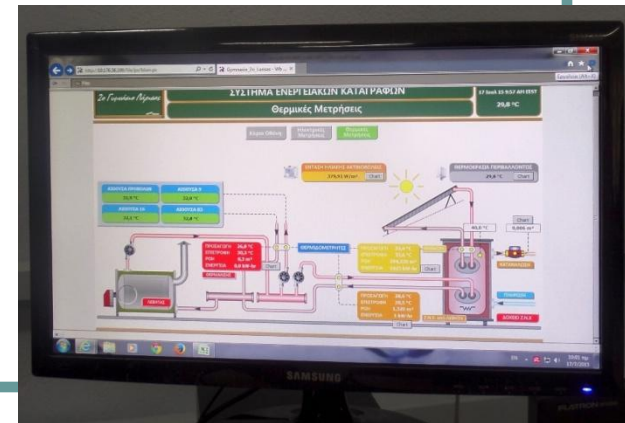
«Η πόλη της ΛΑΡΙΣΑΣ»

ΠΡΟΤΑΣΗ ΑΝΑΠΤΥΞΗΣ ΔΙΚΤΥΟΥ ΠΡΑΣΙΝΟΥ



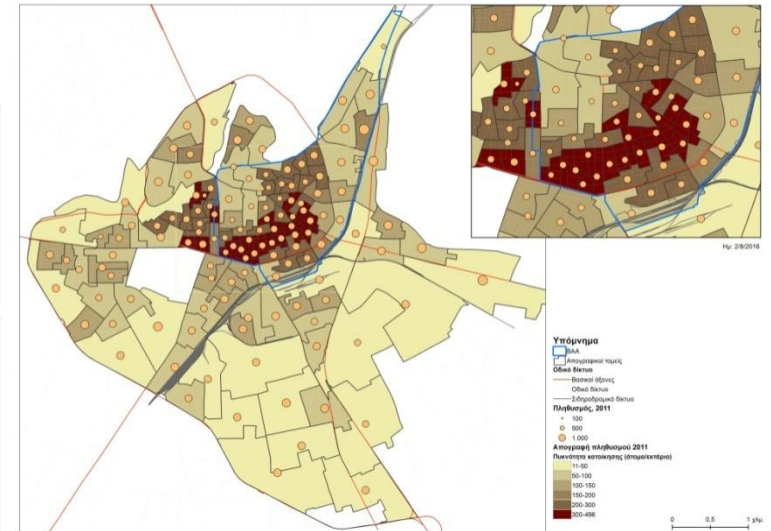
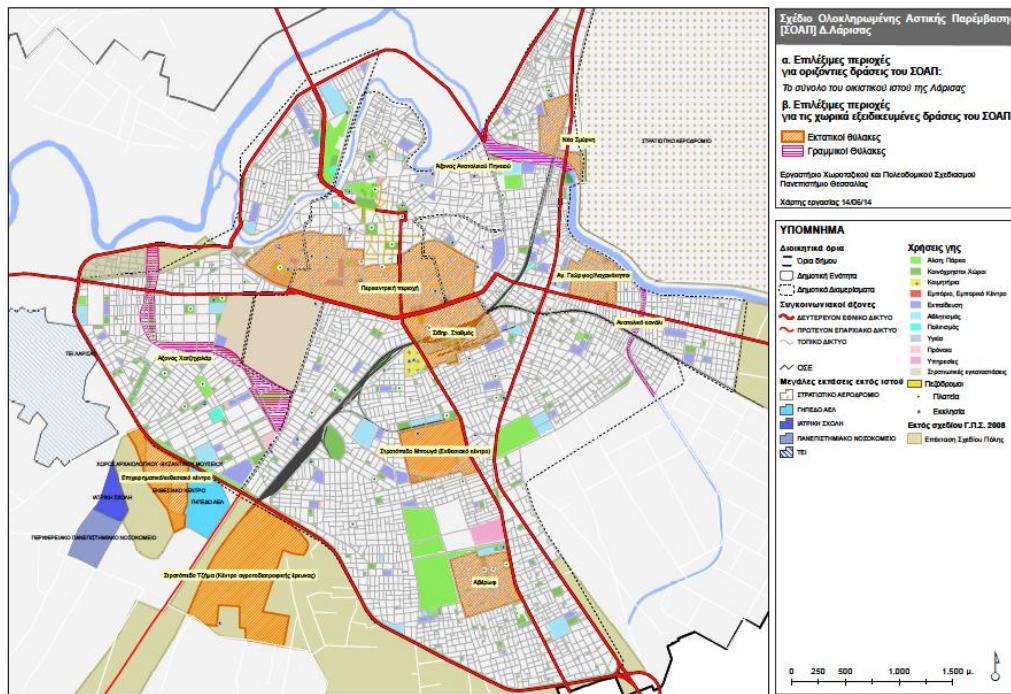
«Η πόλη της ΛΑΡΙΣΑΣ»

«ΕΝΕΡΓΕΙΑΚΗ ΑΝΑΒΑΘΜΙΣΗ ΔΗΜΟΤΙΚΩΝ ΚΤΙΡΙΩΝ»



«Η πόλη της ΛΑΡΙΣΑΣ»

ΣΧΕΔΙΟ ΟΛΟΚΛΗΡΩΜΕΝΗΣ ΑΣΤΙΚΗΣ ΠΑΡΕΜΒΑΣΗΣ (ΣΟΑΠ)



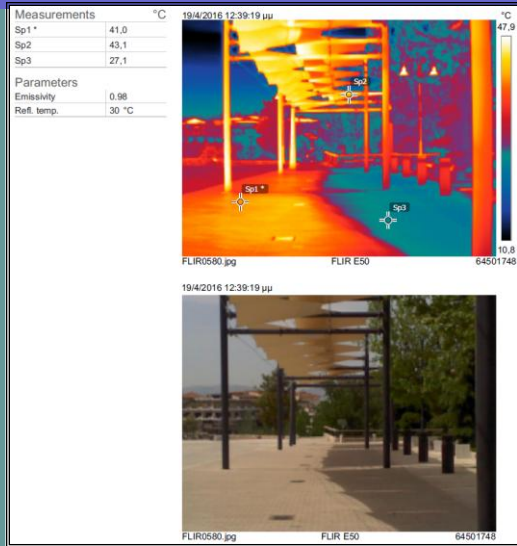
«Η πόλη της ΛΑΡΙΣΣΑΣ»

«ΒΙΟΚΛΙΜΑΤΙΚΗ ΑΝΑΠΛΑΣΗ ΤΜΗΜΑΤΟΣ ΙΣΤΟΡΙΚΟΥ ΚΕΝΤΡΟΥ ΛΑΡΙΣΣΑΣ»

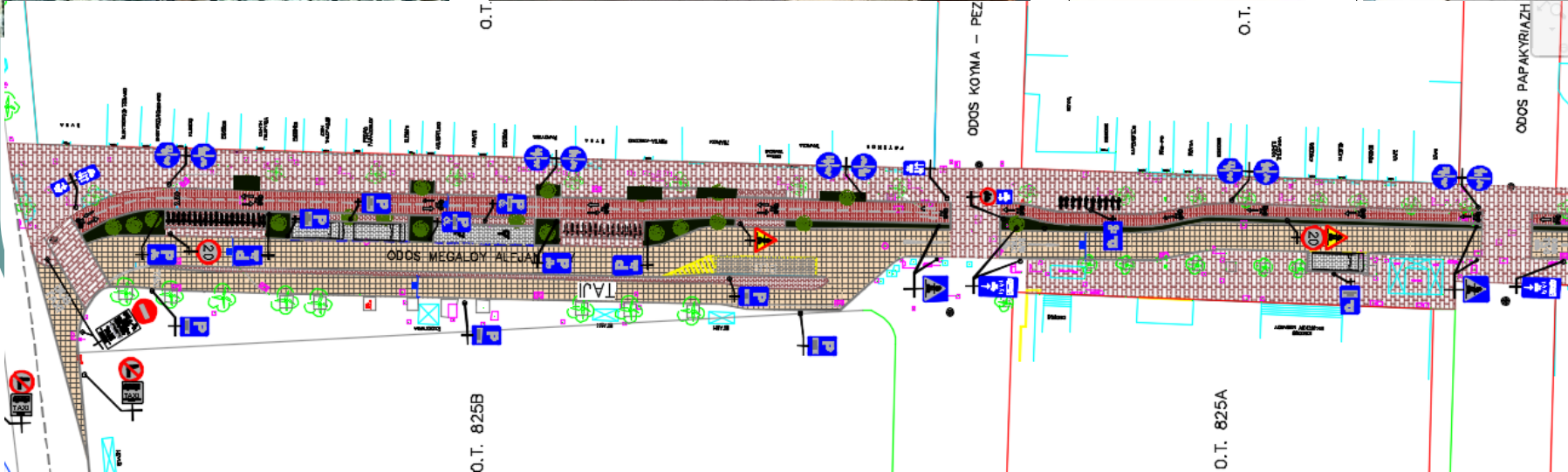
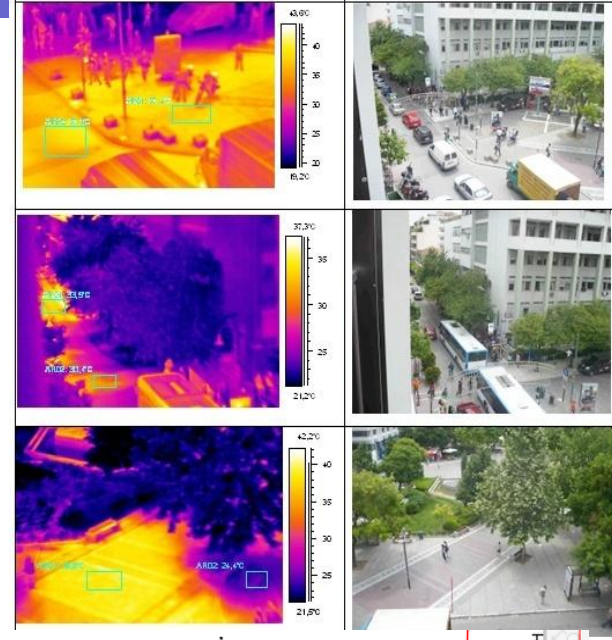


«Η πόλη της ΛΑΡΙΣΑΣ»

«ΒΙΟΚΛΙΜΑΤΙΚΗ ΑΝΑΠΛΑΣΗ ΤΜΗΜΑΤΟΣ ΙΣΤΟΡΙΚΟΥ ΚΕΝΤΡΟΥ ΛΑΡΙΣΑΣ»

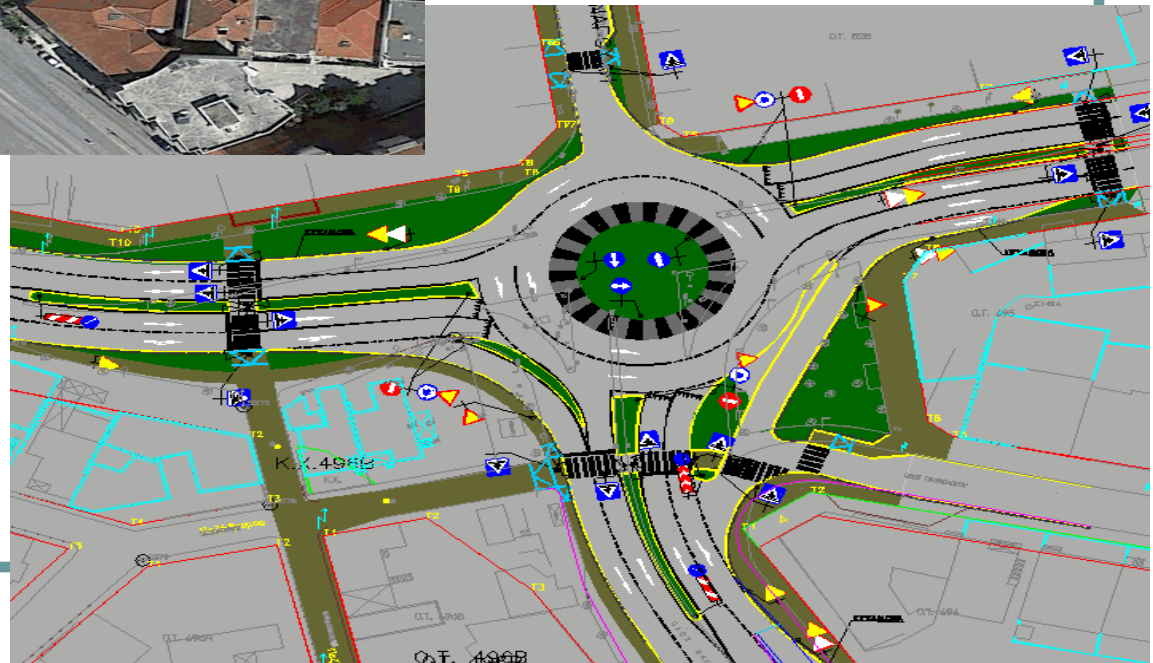


«Η πόλη της ΛΑΡΙΣΑΣ» ΔΙΑΜΟΡΦΩΣΗ Μ. ΑΛΕΞΑΝΔΡΟΥ ως λεωφορειόδρομου και ποδηλατόδρομου.



«Η πόλη της ΛΑΡΙΣΑΣ»

«ΚΑΤΑΣΚΕΥΗ ΚΥΚΛΙΚΟΥ ΚΟΜΒΟΥ ΕΠΙ ΤΗΣ ΟΔΟΥ ΦΑΡΣΑΛΩΝ ΚΑΙ ΗΡΩΩΝ ΠΟΛΥΤΕΧΝΕΙΟΥ»



«Η πόλη της ΛΑΡΙΣΑΣ»

ΠΡΟΜΗΘΕΙΑ & ΤΟΠΟΘΕΤΗΣΗ ΠΡΟΤΥΠΩΝ ΦΩΤΙΣΤΙΚΩΝ ΣΩΜΑΤΩΝ ΜΑΓΝΗΤΙΚΗΣ ΕΠΑΓΩΓΗΣ ΚΑΙ ΤΥΠΟΥ LED ΓΙΑ ΤΗΝ ΕΞΟΙΚΟΝΟΜΗΣΗ ΕΝΕΡΓΕΙΑΣ



«Η πόλη της ΛΑΡΙΣΑΣ»



Σας ευχαριστώ